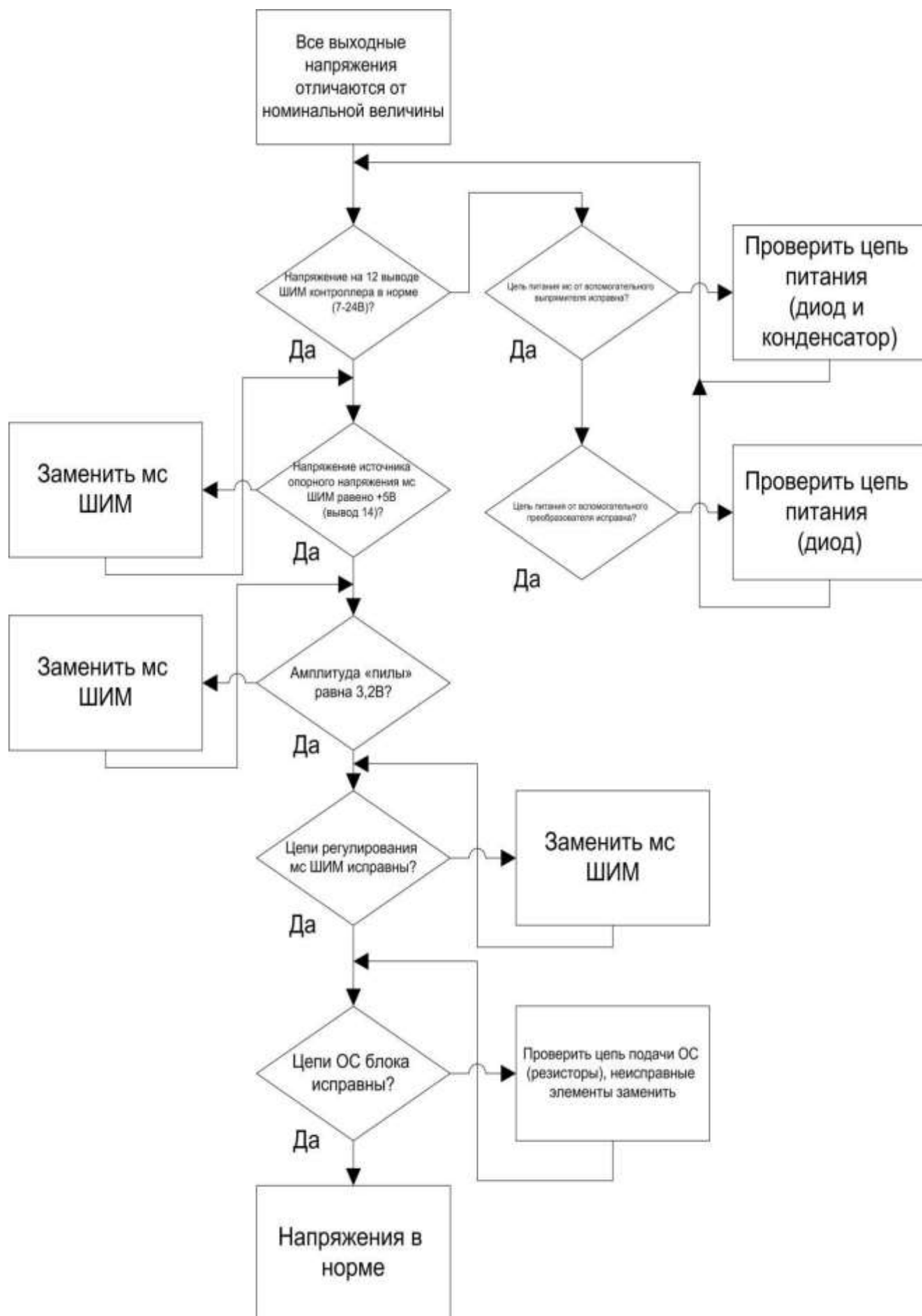


## **Алгоритмы нахождения неисправностей блока питания ПК.**

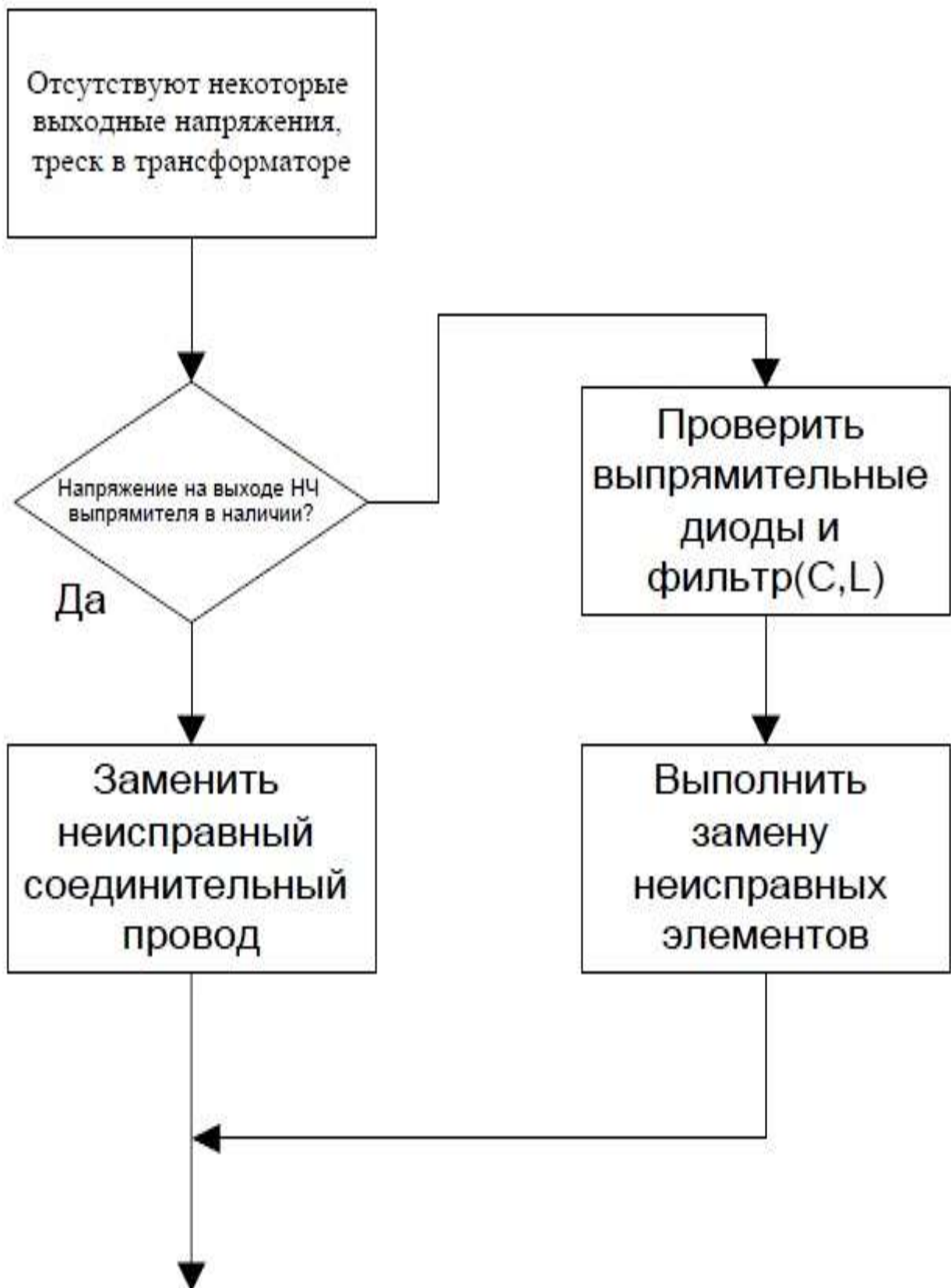
До начала ремонта блока питания ПК необходимо выполнить следующие мероприятия:

- Обеспечить выполнение мер безопасности (БП подключать через разделительный трансформатор);
- Изучить, при наличии, принципиальную схему БП, выделить основные структурные блоки, ознакомиться с особенностями конструкции;
- Определить конструктивное размещение основных структурных блоков БП.
- Составить план (алгоритм) поиска неисправностей БП.

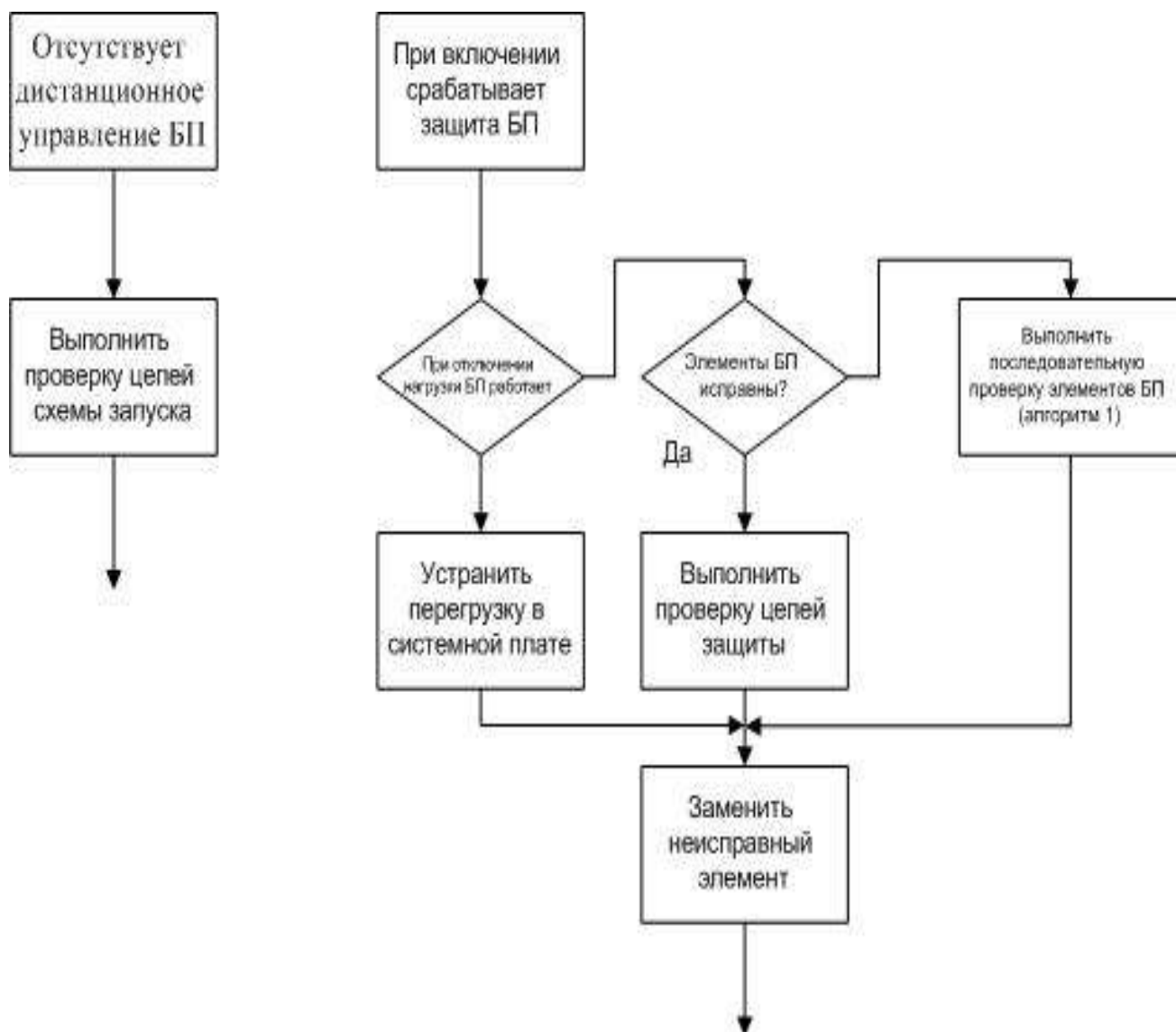
На Рисунок 1-3 представлены алгоритмы поиска для наиболее часто встречающихся случаев неисправностей блока питания.



**Алгоритм поиска неисправностей в БП 1**



Алгоритм поиска неисправностей в БП 2



**Алгоритм поиска неисправностей в БП 3**